

fedea

# Cuántos son

# los trabajadores

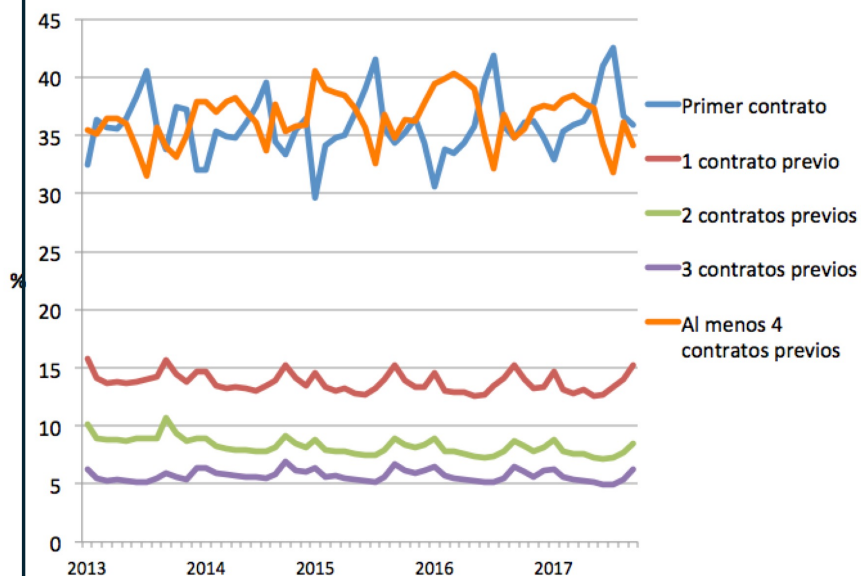
# fijos-discontinuos

15/4/24

Desayuno Informativo

# La RL2021 y el uso masivo de CFD

Práctica habitual en el mercado de trabajo español: **encadenamiento de contratos temporales para la realización de trabajos estables** de naturaleza estacional o de prestación intermitente en una misma empresa.



Felgueroso & Jansen, Nada es Gratis, 14/11/2017

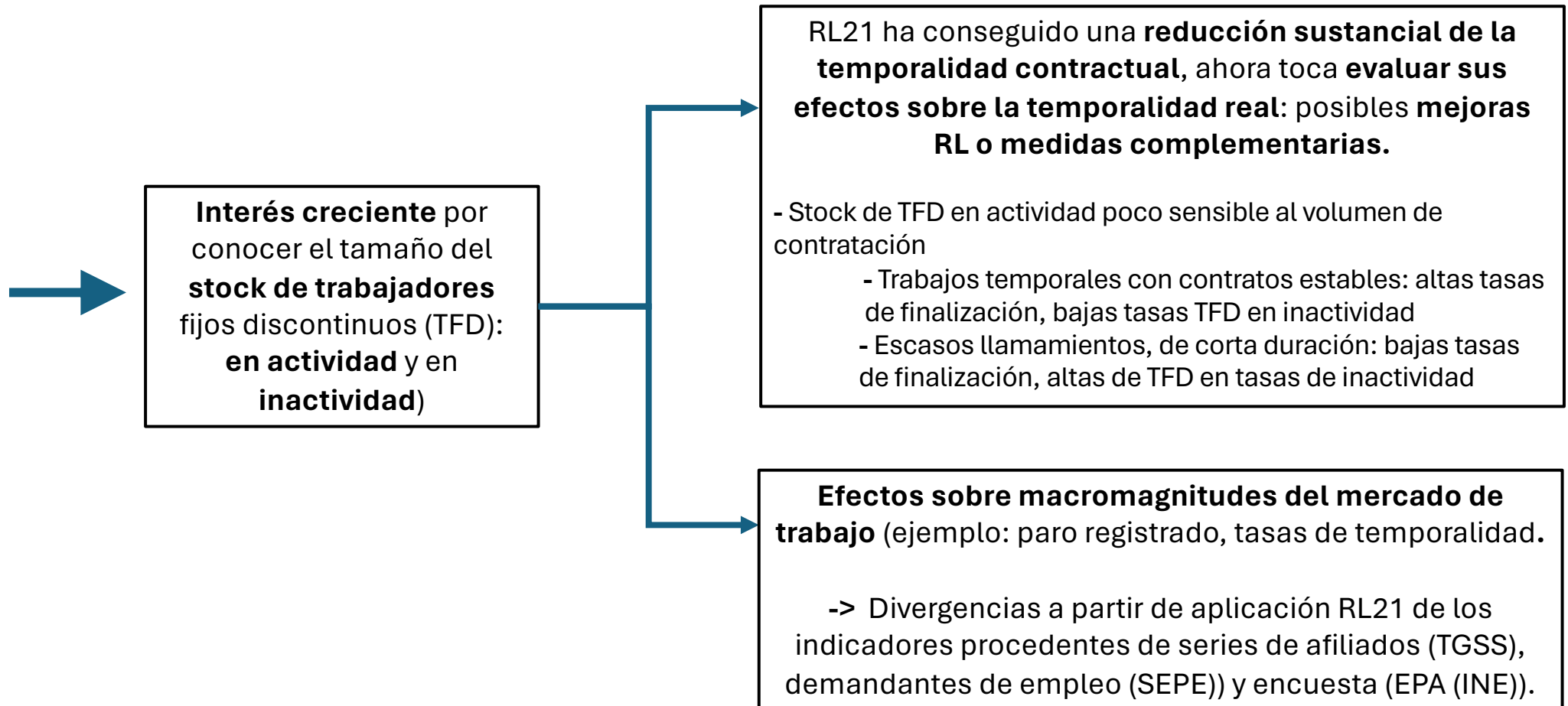
## Objetivo de RL21: desincentivar y restringir esta práctica

- Ampliación ámbito de aplicación CFD: naturaleza estacional, prestación intermitente, ETT, contrata, servicios esenciales sector público.
- + Límites al encadenamiento de contratos.
- + Supresión contratos de obra y servicio
- + Aumento cotizaciones contratos temporales de corta duración.
- + Protección TFD
  - Antigüedad: tiempo trabajado por tiempo transcurrido desde inicio del contrato
  - Subsidio desempleo TFD 52+ años

	CFD	%CFD/Total contratos indefinidos
<b>Enero 2000-Marzo 2022</b>	3.285.296	9,1%
<b>Abril 2022-Marzo 2024</b>	4.902.117	34,7%

Fuente: Estadística de Contratos (SEPE)

## La RL2021 y el uso masivo de CFD



## ÍNDICE

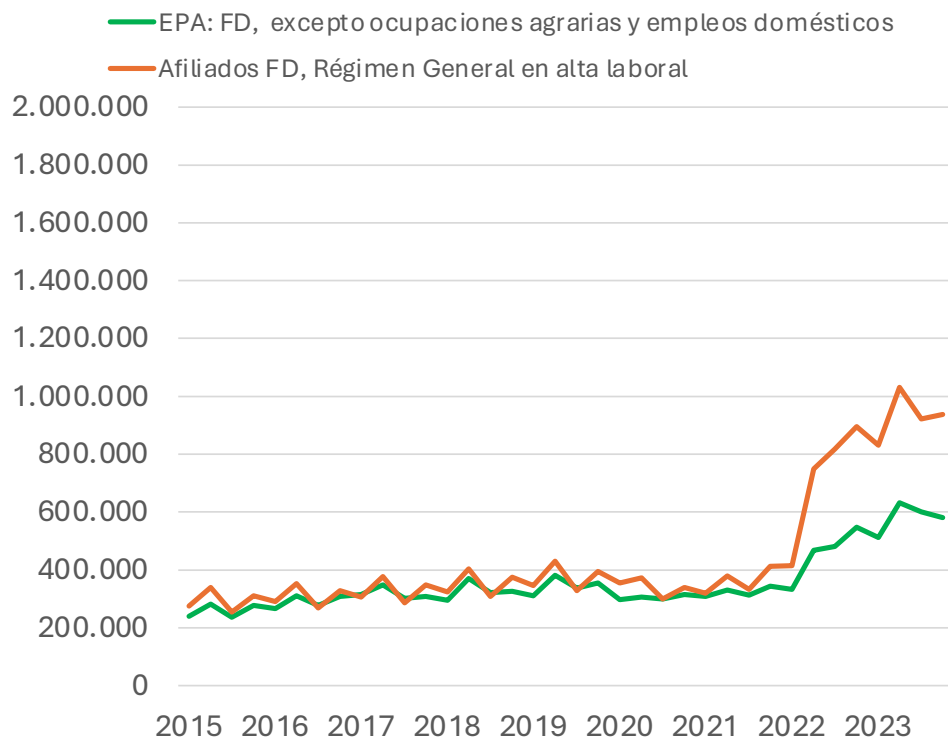
1. Introducción
2. Los fijos discontinuos: identificación, situación laboral e indicadores en las fuentes disponibles
3. Fijos discontinuos en período de actividad: EPA vs afiliados
4. Fijos discontinuos en período de inactividad: EPA vs demandantes de las oficinas de empleo públicas
5. Cálculo del stock de TFD con la Muestra Continua de Vidas Laborales 2022
6. Conclusiones

	<b>Microdatos EPA (INE)</b>	<b>Series de afiliaciones al Régimen General (TGSS)</b>	<b>Series de demandantes pendientes de intermediación (SEPE)</b>
<b>Identificación</b>	Encuesta	Registros afiliaciones, criterios gestión administrativa propios	Registros de demanda, criterios gestión administrativa propios
<b>TFD en actividad</b>	Trabajó en semana de referencia con CFD	Afiliados en alta laboral	-
<b>TFD en inactividad</b>	No trabajó en semana de referencia por baja actividad FD/ estacional	-	Demandantes FD en período de inactividad
<b>Situación laboral</b>	Ocupados-Parados-Inactivos, criterios Eurostat	Afiliados en alta laboral	Demandantes no parados: demandantes con relación laboral
<b>Unidad de medida</b>	Personas	Afiliados (Emparejamientos empresa-trabajador)	Personas
<b>Unidad de tiempo</b>	Semana previa a la entrevista	Día	Día
<b>Indicador estadístico</b>	Media trimestral de las situaciones en semana anterior a la encuesta (no ponderada por días trabajados)	Media mensual (días laborales) de los afiliados en alta laboral diarios, o último día laboral del mes.	Demandantes: último día de mes. Beneficiarios prestaciones: último día del mes o media mensual

	<b>Microdatos EPA (INE)</b>	<b>Series de afiliaciones al Régimen General (TGSS)</b>	<b>Series de demandantes pendientes de intermediación (SEPE)</b>
<b>Otros indicadores</b>	<ul style="list-style-type: none"> <li>- Los propios de la EPA</li> <li>- Transiciones entre situaciones laborales (EPA de flujos)</li> </ul>	<ul style="list-style-type: none"> <li>Altas y Bajas de los afiliados con CFD, Bajas por pase a situación de inactividad FD.</li> </ul>	<ul style="list-style-type: none"> <li>Beneficiarios de prestaciones, con causa de derecho: pase a situación de inactividad FD.</li> </ul>
<b>Limitaciones:</b>	<ul style="list-style-type: none"> <li>- Solo empleos principales</li> <li>- Información que dispone y percepción del informante.</li> <li>- TFD en inactividad, no solo asalariados</li> </ul>	<ul style="list-style-type: none"> <li>- Solo emparejamientos en actividad</li> <li>- Múltiple contabilización de personas con CFD.</li> <li>- Solo antiguo Régimen General.</li> </ul>	<ul style="list-style-type: none"> <li>- Sólo TFD en inactividad que estén registrados en oficinas de empleo</li> <li>- No se publica desagregación a nivel de demandante FD.</li> </ul>

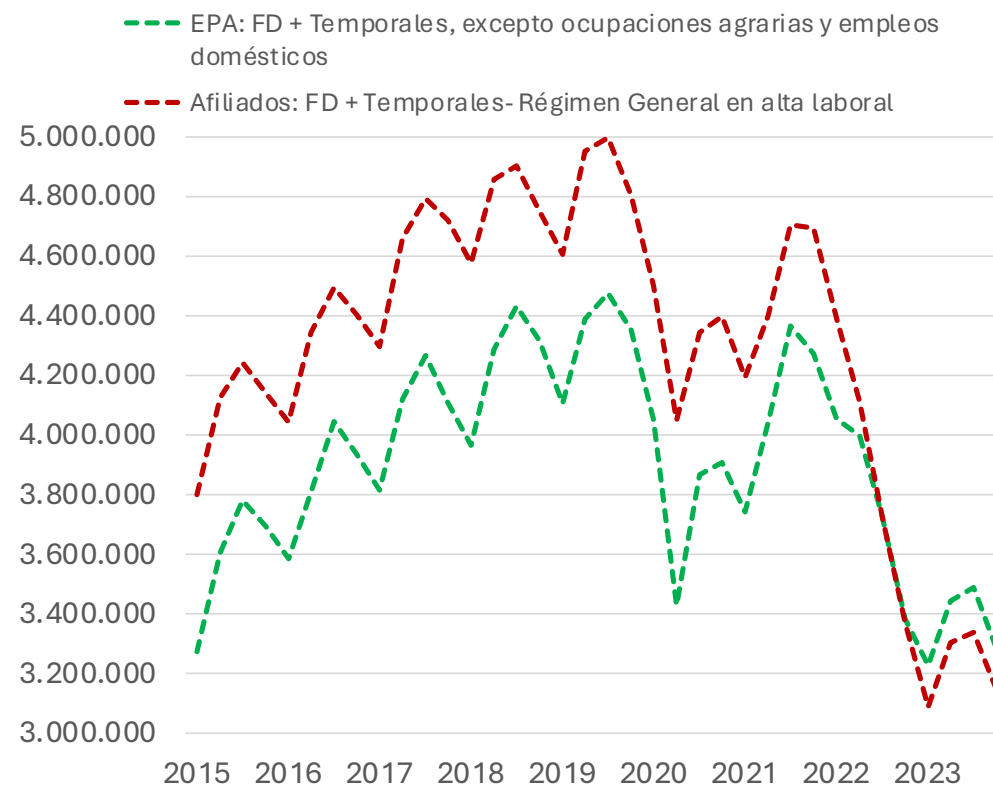
## TRABAJADORES FIJOS DISCONTINUOS EN ACTIVIDAD: AFILIADOS VS EPA

**AFILIADOS – ASALRIADOS EPA (\*):  
con CFD  
(2015(I)-2023(IV))**



(\*). Afiliados al Régimen General y Asalariados EPA excepto ocupaciones agrarias y empleos domésticos

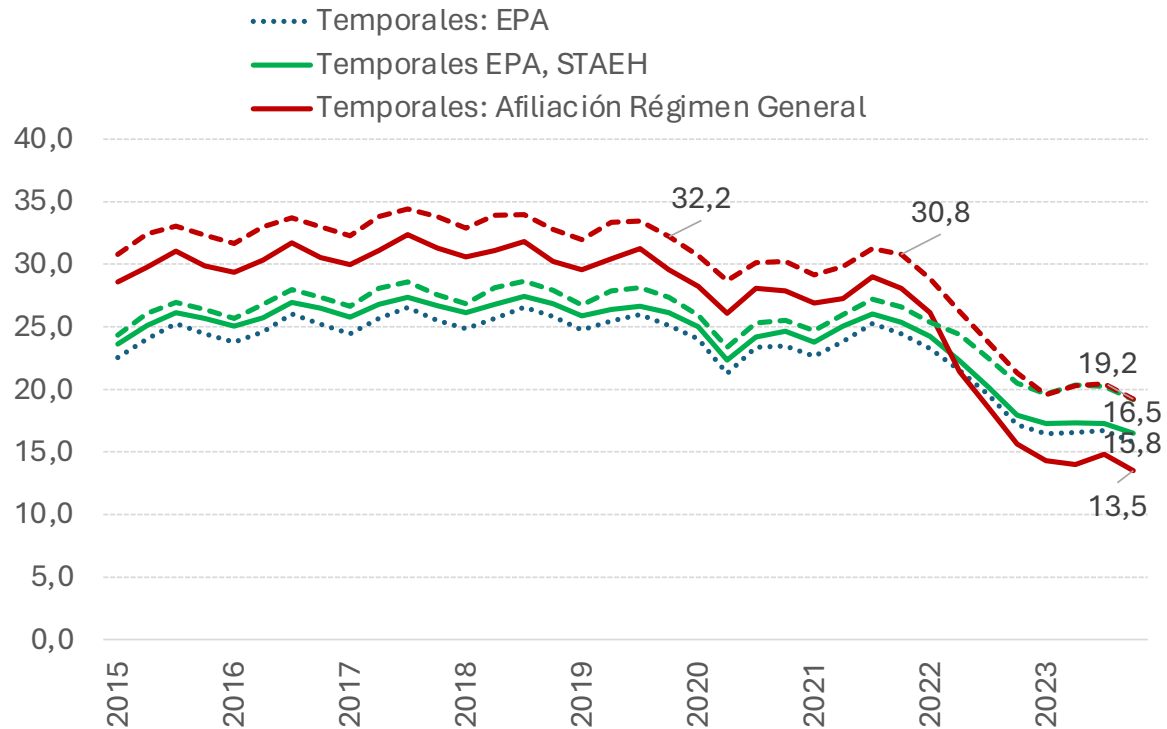
**AFILIADOS – ASALRIADOS EPA (\*):  
CON CFD o C. TEMPORALES  
(2015(I)-2023(IV))**



Fuente: elaboración propia con microdatos de la EPA (INE) y series de afiliados (TGSS)

## TRABAJADORES FIJOS DISCONTINUOS EN ACTIVIDAD: AFILIADOS VS EPA

**Evolución de las tasas de temporalidad y de temporalidad con fijos discontinuos, según la EPA y las afiliaciones (2015(I)-2023(IV))**



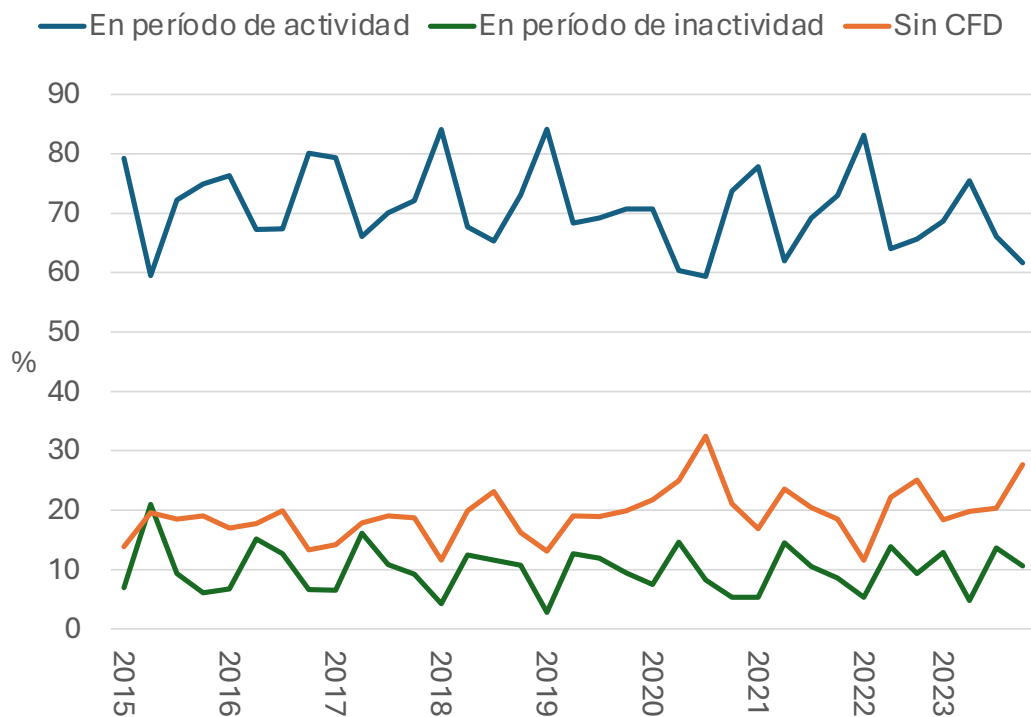
(\*) Afiliados al Régimen General y Asalariados EPA excepto ocupaciones agrarias y empleos domésticos

Fuente: elaboración propia con microdatos de la EPA (INE)

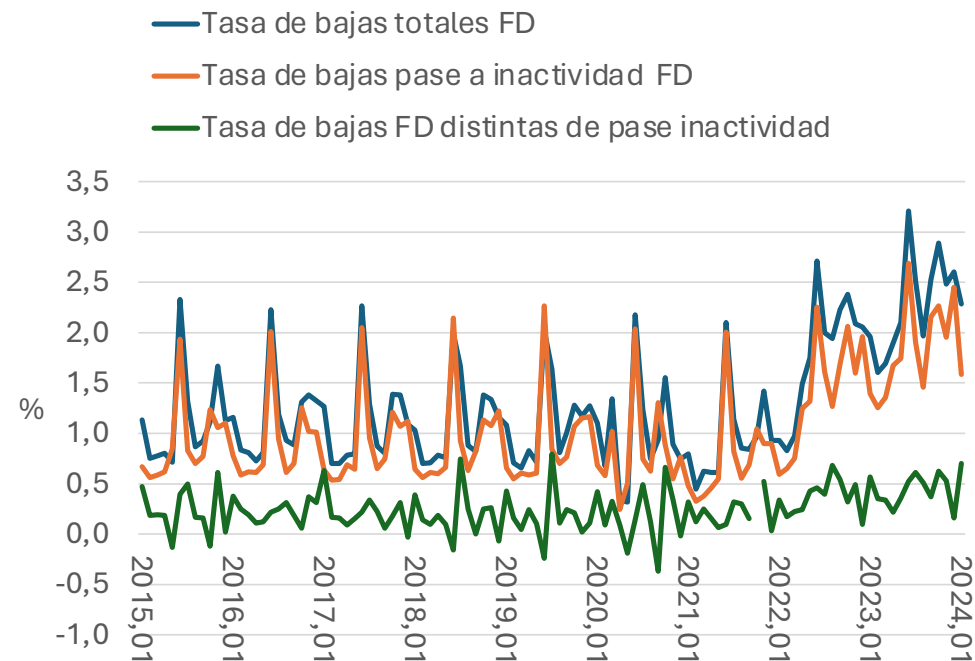


## TRABAJADORES FIJOS DISCONTINUOS EN ACTIVIDAD: AFILIADOS VS EPA

**Transiciones trimestrales desde la situación de TFD en actividad en el trimestre t a TFD en inactividad o trabajador sin CFD - EPA**



**Evolución de las tasas de bajas totales, de bajas por causa de pase a situación de inactividad y de bajas por otras causas – ALIADOS AL RÉGIMEN GENERAL**



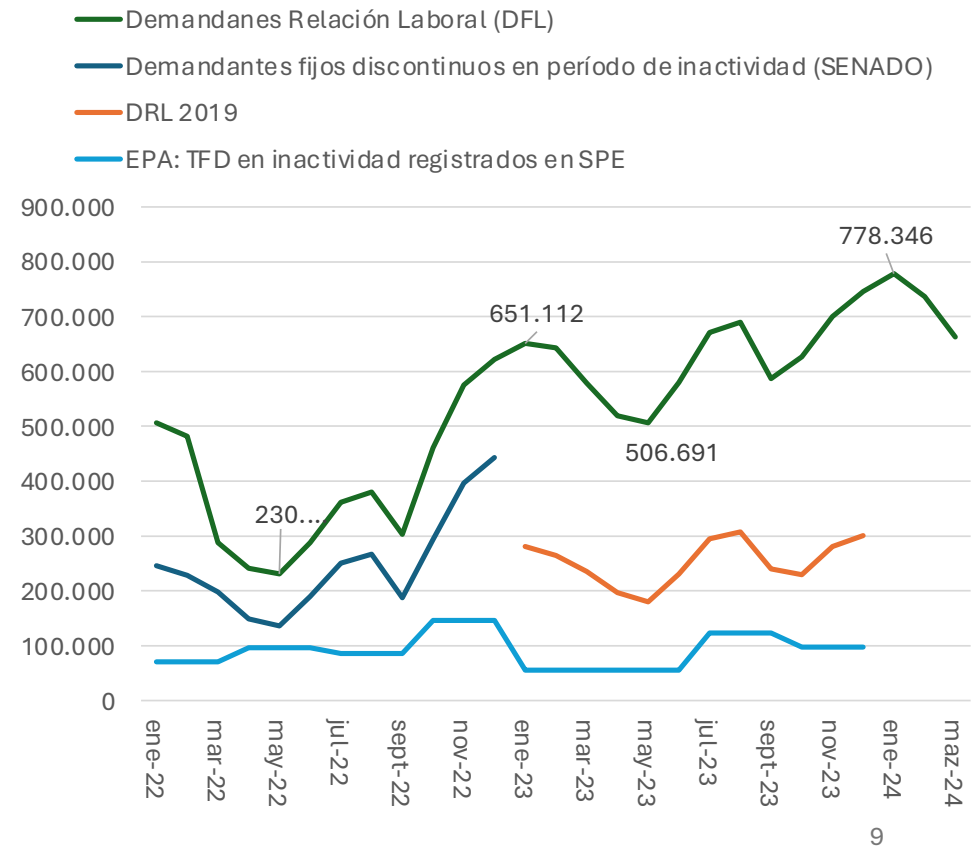
Fuente: elaboración propia con microdatos de la EPA de flujos (INE) <sup>8</sup>

## TRABAJADORES FIJOS DISCONTINUOS EN INACTIVIDAD: DEMANDANTES VS EPA

### Trabajadores fijos discontinuos en inactividad (EPA)

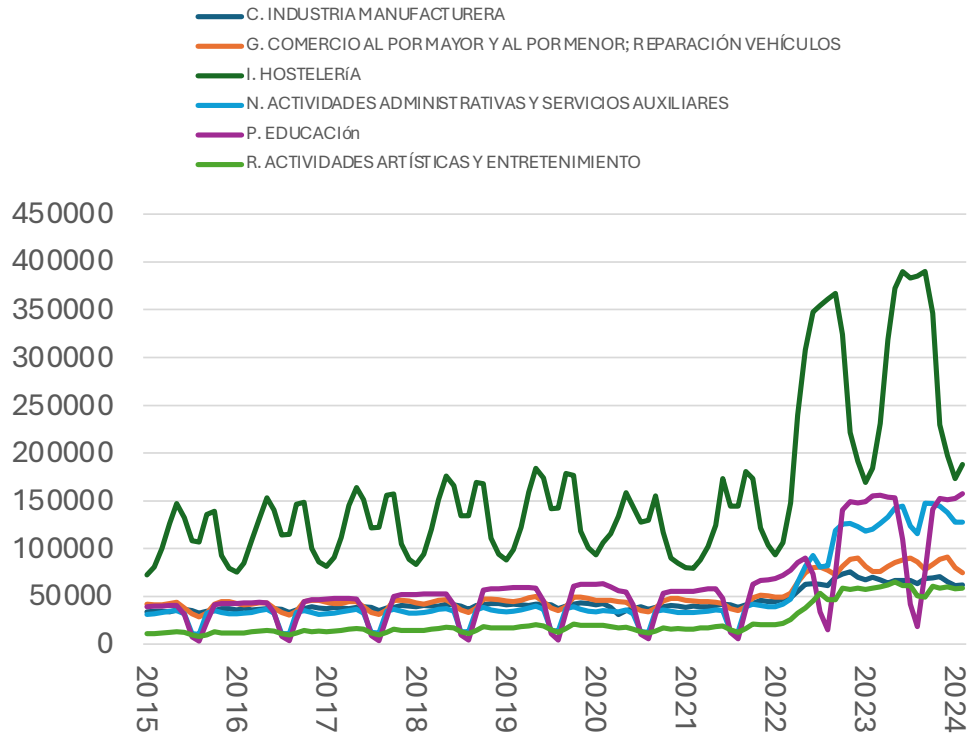
	ASALARIADOS CFD (A)	OCUPADOS (B)	PARADOS (C)	INACTIVOS (D)	TOTAL (A)+(B)+(C)
2021T1	-	2.004	31.322	21.714	55.040
2021T2	2.454	2.505	35.688	15.844	54.037
2021T3	1.768	4.287	67.617	24.789	96.693
2021T4	3.339	7.625	30.875	34.573	73.072
2022T1	621	2.156	59.104	25.973	87.233
2022T2	1.971	2.735	25.970	16.107	44.812
2022T3	3.329	6.023	83.782	36.057	125.862
2022T4	1.794	2.232	45.507	59.998	107.736
2023T1	4.521	8.807	115.412	57.690	181.910
2023T2	5.913	8.153	46.489	21.908	76.550
2023T3	4.016	8.659	103.164	47.355	159.179
2023T4	3.432	4.404	64.065	55.290	123.759

### Demandantes con relación laboral (SEPE)

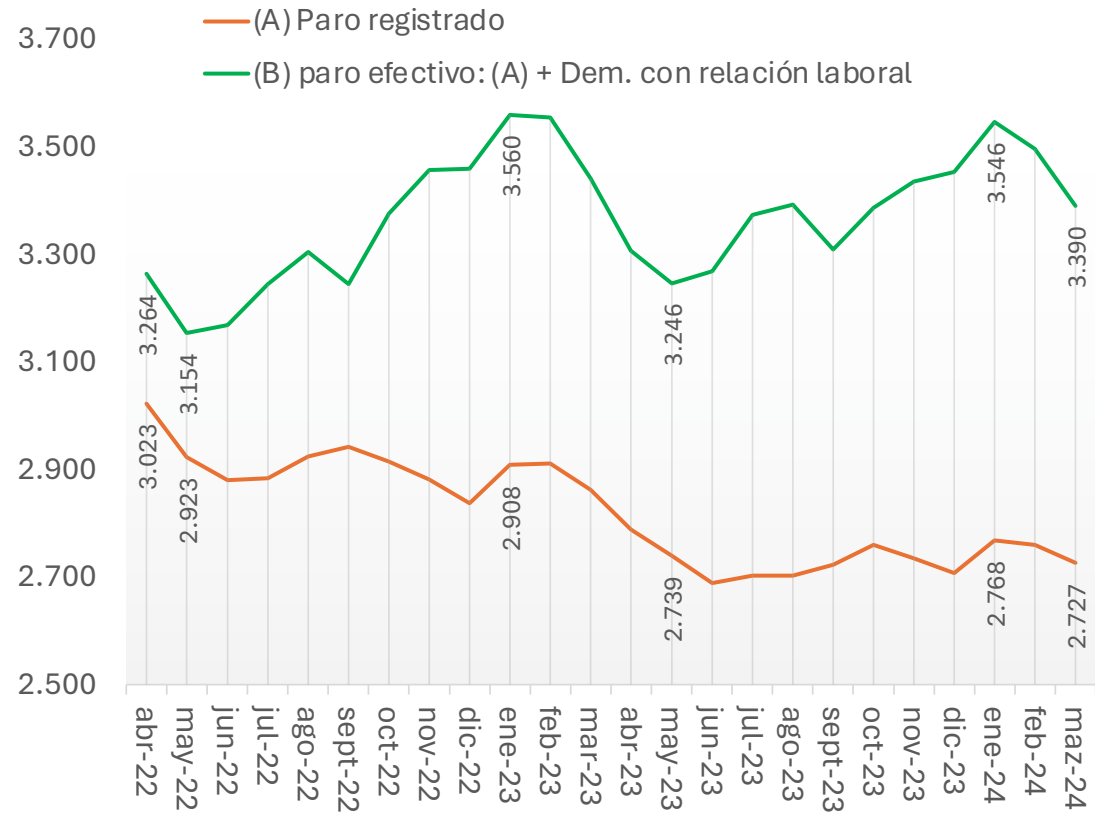


## TRABAJADORES FIJOS DISCONTINUOS EN INACTIVIDAD: DEMANDANTES VS EPA

**Trabajadores fijos discontinuos en período de inactividad (EPA)**



**Evolución del paro registrado y del paro efectivo (miles de personas, fin de mes, abril 2022 y febrero de 2024) - SEPE**



## PROPUESTA DE CUANTIFICACIÓN DEL STOCK DE TFD CON LOS HISTORIALES DE AFILIACIÓN (MCVL 2022)

**CUADRO 3: Emparejamiento entre cuentas de cotización secundaria y trabajadores y personas: total vs fijos discontinuos, 2022**

Número de emparejamientos			
	Con un emparejamiento en actividad en 2022	Iniciados en 2022	% iniciados en 2022
<b>Total</b>	26.476.800	8.777.075	33,2
<b>Fijos discontinuos</b>	2.214.825	1.116.450	50,4
<b>% fijos discontinuos</b>	8,4	12,7	

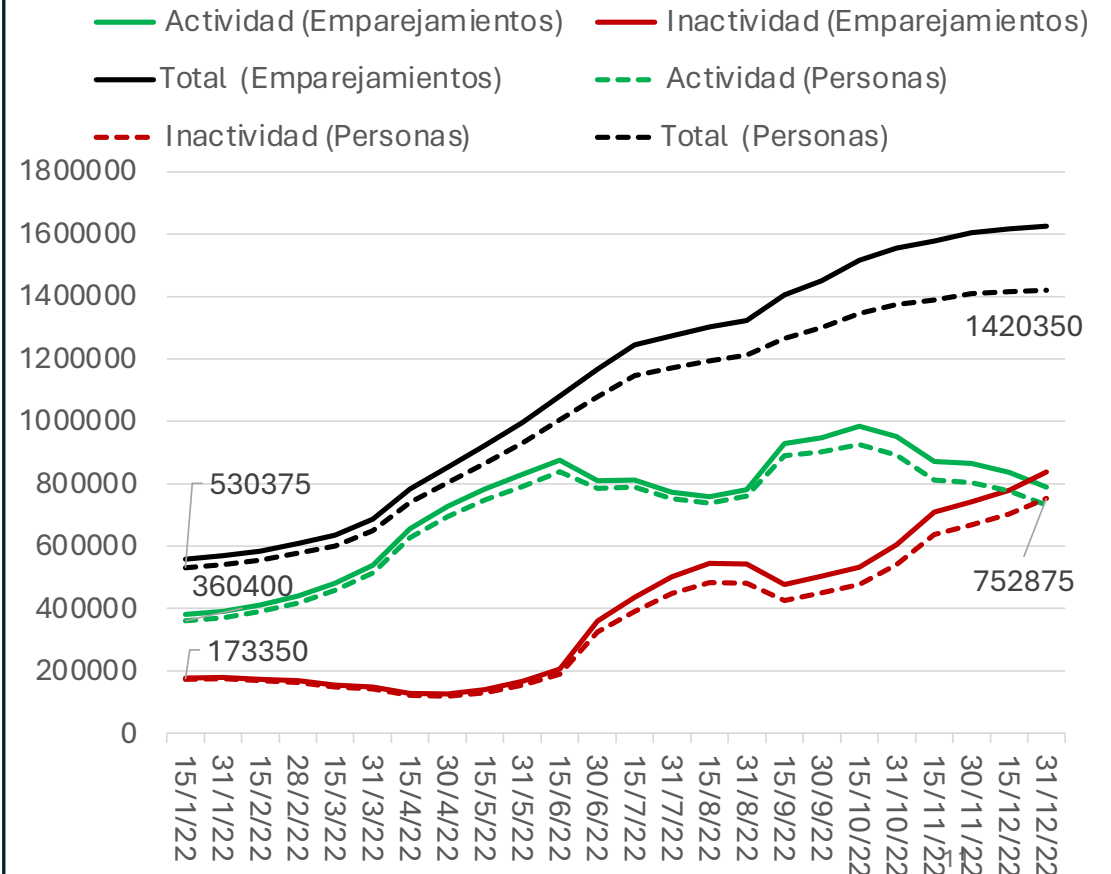
  

Número de personas			
	Vigentes en 2022	Iniciados en 2022	% iniciados en 2022
<b>Total</b>	18.731.100	2.938.475	15,7
<b>Fijos discontinuos</b>	1.823.275	568.975	31,2
<b>% fijos discontinuos</b>	9,7	19,4	

Nota: número de emparejamientos empresa (cuenta secundaria) y trabajador asalariado.

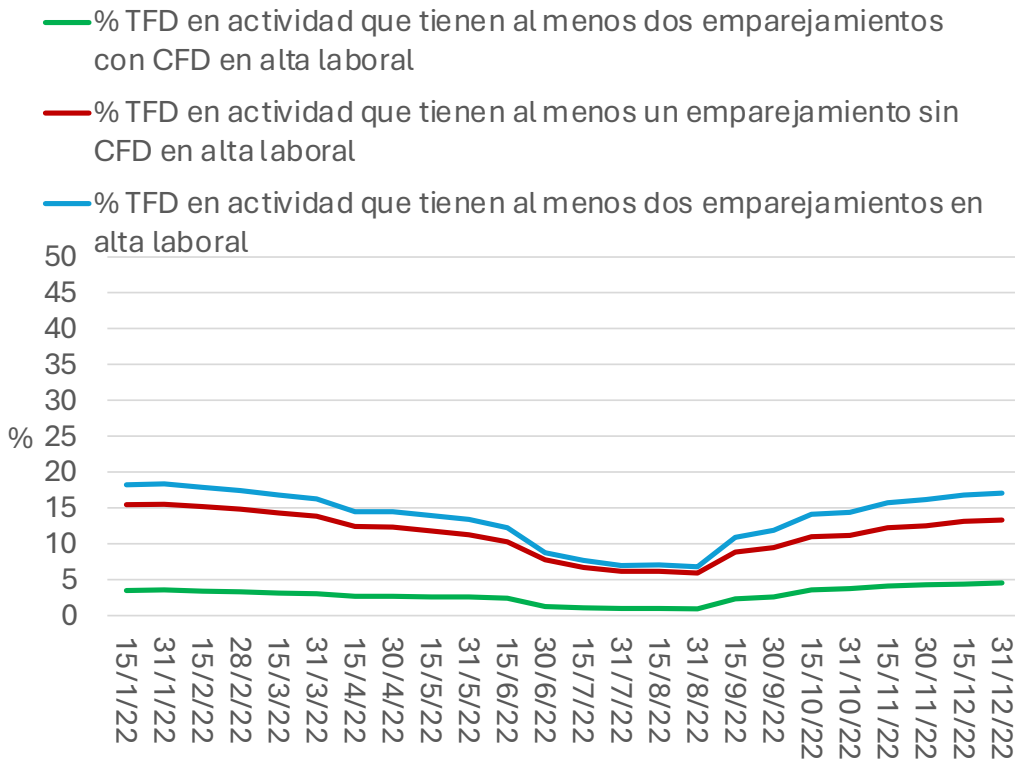
Fuente: elaboración propia con la MCVL 2022 (TGSS)

**Stock de TFD y emparejamientos con CFD por situación de actividad (2022)**

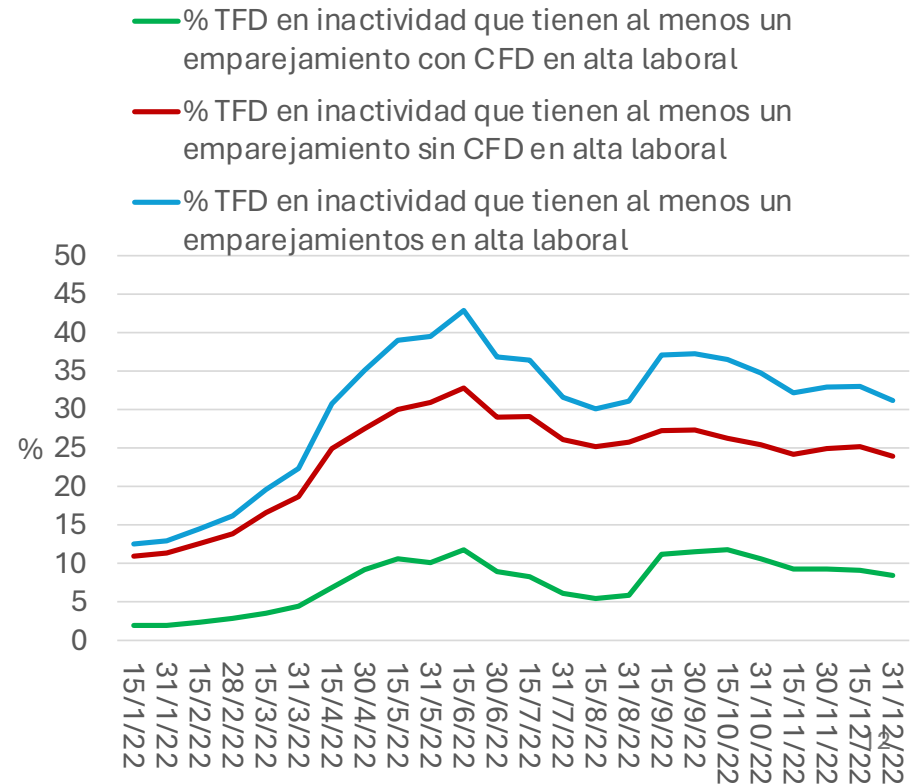


## PROPUESTA DE CUANTIFICACIÓN DEL STOCK DE TFD CON LOS HISTORIALES DE AFILIACIÓN (MCVL 2022)

**Evolución de la pluriactividad (proporción de TFD en actividad que tienen al menos dos emparejamientos en alta laboral en la fecha indicada, % sobre el total de TFD en actividad, 2022)**

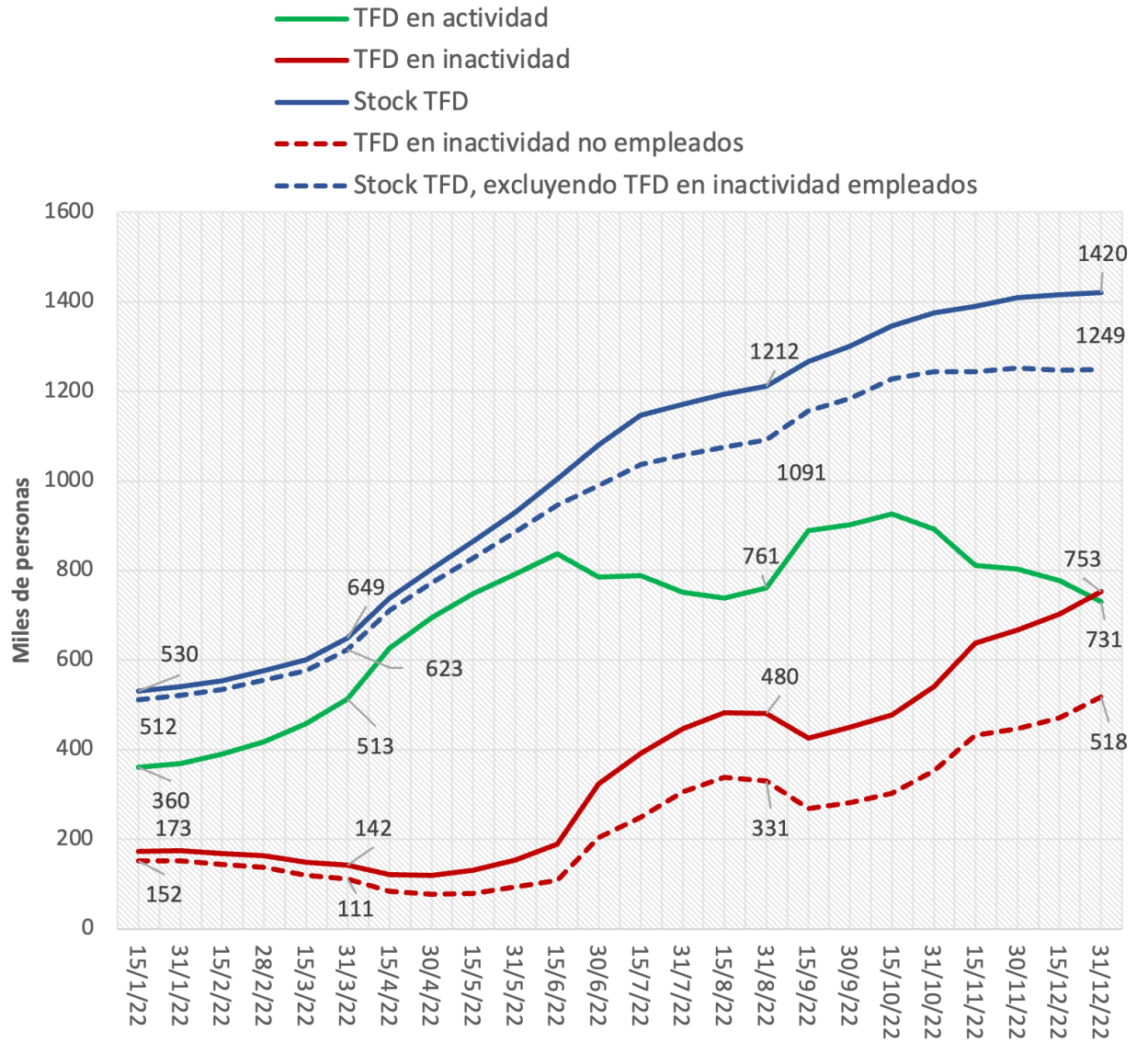


**Evolución de la proporción de TFD en inactividad pluriempleados indicada (% sobre el total TFD en inactividad, 2022)**



## PROPUESTA DE CUANTIFICACIÓN DEL STOCK DE TFD CON LOS HISTORIALES DE AFILIACIÓN (MCVL 2022)

**Evolución del stock de TFD (miles de personas, 2022).**



**PROPUESTA DE CUANTIFICACIÓN DEL STOCK DE TFD CON LOS HISTORIALES DE AFILIACIÓN (MCVL 2022)**

<b>MCVL-2022</b>	<b>EPA 2022T4</b>	<b>Respuesta del gobierno en el Senado</b>
TFD en inactividad empleados, 31/12/2022	% TFD en inactividad registrados en oficinas de empleo públicas	Demandantes de empleo FD en período de inactividad, 31/12/2022
		<b>443.078</b>
<b>518.175</b>	<b>79,8%</b>	<b>79,8% de 518.175 = 413.332</b>
TFD en inactividad empleados, 31/12/2022	% TFD en inactividad inscritos y beneficiarios de prestaciones	Demandantes de empleo FD en período de inactividad beneficiarios de prestaciones, 31/12/2022
		<b>268.402</b>
<b>518.175</b>	<b>51,9%</b>	<b>51,9% de 518.178 = 268.124</b>

**PROPUESTA DE CUANTIFICACIÓN DEL STOCK DE TFD CON LOS HISTORIALES DE AFILIACIÓN (MCVL 2022)**

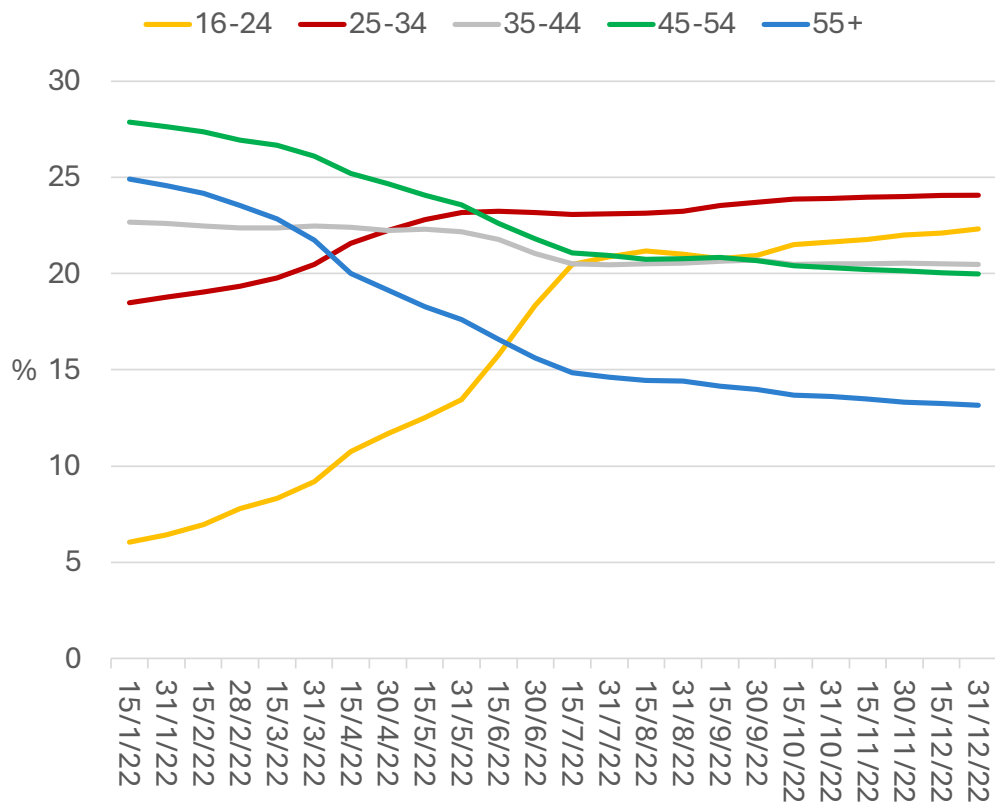
**Distribución de rupturas o interrupciones de emparejamientos con CFD por causas de bajas distintas de la causa 94 (% sobre emparejamientos en su último episodio vigente en 2022)**

	<b>% sobre total causas distintas 94 en último episodio en alta en 2022</b>	<b>% sobre emparejamientos FD con actividad en 2022</b>
<b>51 DIMISIÓN/BAJA VOLUNTARIA DEL TRABAJADOR</b>	49.7	11.1
<b>54 BAJA NO VOLUNTARIA</b>	11.0	2.5
<b>55 BAJA POR FUSIÓN O ABSORCIÓN DE EMPRESA</b>	0.9	0.2
<b>56 BAJA POR FALLECIMIENTO</b>	0.1	0.0
<b>58 BAJA POR PASE A LA SITUACIÓN DE PENSIONISTA</b>	0.9	0.2
<b>60 BAJA DE OFICIO, REVISION, A INICIATIVA DE LA ADM.</b>	0.1	0.0
<b>65 BAJA DEBIDA A IT Y A AGOTAMIENTO IT</b>	0.2	0.1
<b>68 BAJA EXCEDENCIA CUIDADO DE HIJOS</b>	0.2	0.0
<b>73 BAJA EXCEDENCIA CUIDADO FAMILIARES</b>	0.1	0.0
<b>74 BAJA POR SUSPENSIÓN DEL CONTRATO</b>	2.3	0.5
<b>77 BAJA POR DESPIDO COLECTIVO</b>	0.1	0.0
<b>91 BAJA. CAUSAS OBJ.EMPRESA Y OTRAS RELAT.EMPRESA</b>	2.5	0.6
<b>92. BAJA CAUSAS OBJ.TRABAJADOR Y OTRAS RELAT.TRAB.</b>	29.8	6.7
<b>99 OTRAS CAUSAS</b>	2.2	0.5
<b>Total causas distintas de "94 baja pase a inactividad de fijos discontinuos"</b>	100.0	22.4
<b>Emparejamientos FD en situación de actividad a 31/12/2022</b>		35.6
<b>Emparejamientos FD en situación de inactividad a a 31/12/2022</b>		37.8
<b>Cambios CFD a otro tipo de contrato en 2022</b>		4.2
<b>TOTAL EMPAREJAMIENTOS VIGENTES 2022</b>		100.0

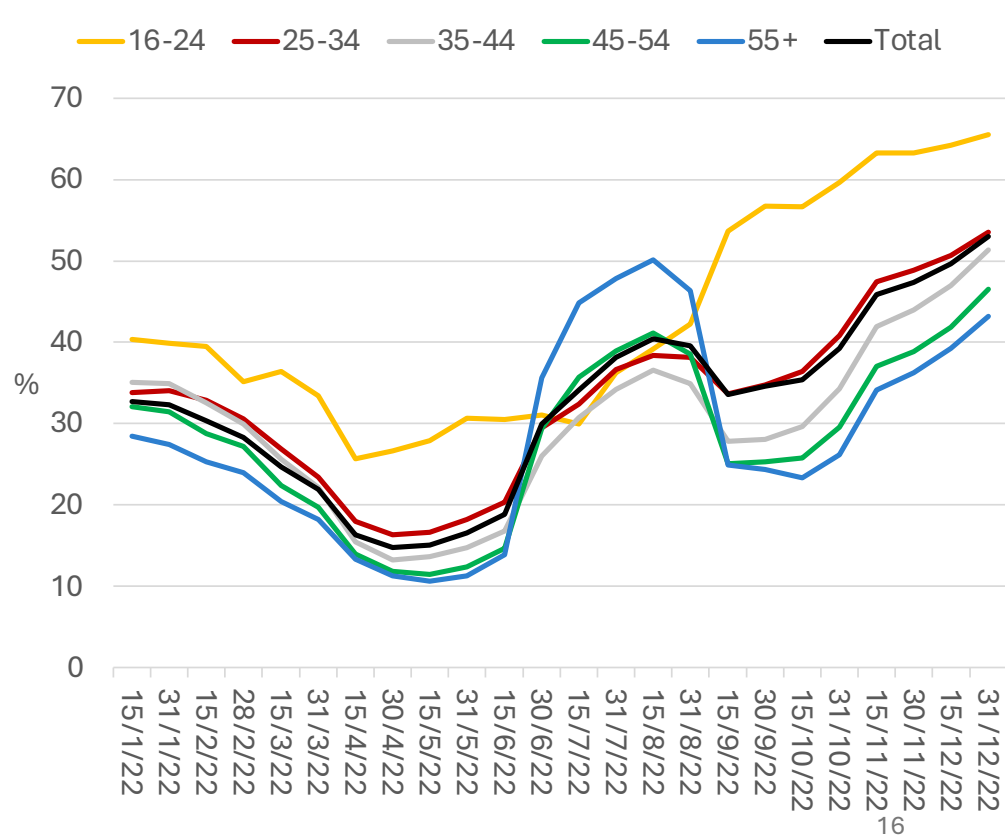


## PROPUESTA DE CUANTIFICACIÓN DEL STOCK DE TFD CON LOS HISTORIALES DE AFILIACIÓN (MCVL 2022)

**Distribución del stock de TFD por grupos de edad (% en la fecha indicada, 2022)**

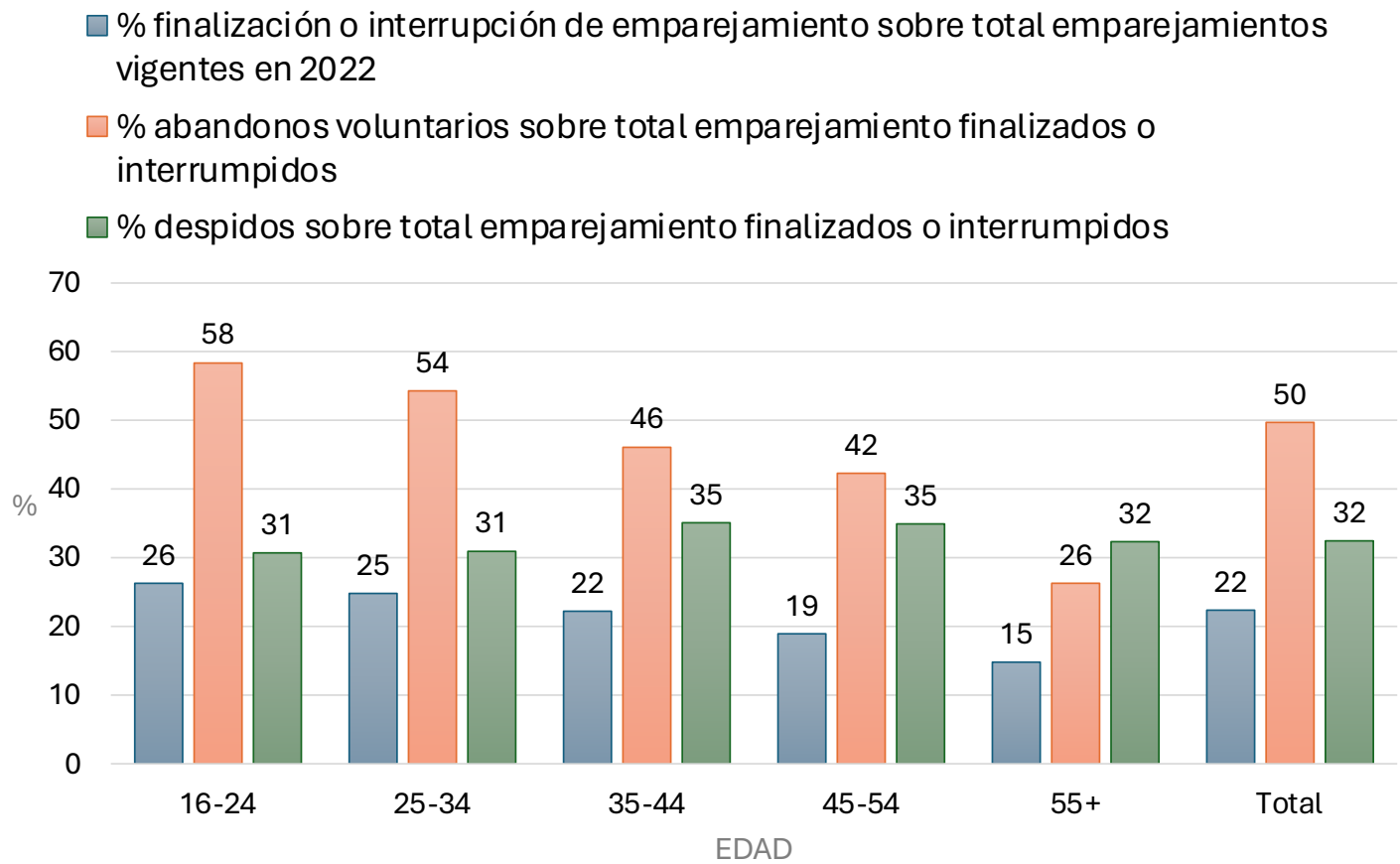


**Tasas de inactividad de los TFD por grupos de edad (\*) (% en la fecha indicada, 2022)**



## PROPUESTA DE CUANTIFICACIÓN DEL STOCK DE TFD CON LOS HISTORIALES DE AFILIACIÓN (MCVL 2022)

**Proporción de emparejamientos con CFD finalizados o interrumpidos y causas de la finalización para cada grupo de edad (% , emparejamientos con un período de actividad en 2022)**



## CONCLUSIONES

- El uso masivo de CFD discontinuos generó rápidamente un stock considerable de TFD, en el que los trabajadores en inactividad no empleados ya representaban el 41% al cabo de 9 meses de aplicación de la RL21, según los registros de afiliación a la Seguridad Social.
- Este fenómeno ha sido compatible con proporciones significativa de rupturas de las relaciones laborales con CFD, esencialmente por abandonaron voluntario de los trabajadores, pero también por despido.
- Adicionalmente, el aumento del stock de TFD también ha venido acompañado de una alta proporción de trabajadores pluriempleados (27% a 31/12/22), especialmente los que están inactivos en un emparejamiento con CFD (37%).
- 2022 y 2023: 2,3 millones de CFD. Mientras que, **en 2022, la ratio contratos/variación de la afiliación media con CFD fue 6,5, en 2023 subió hasta 10,5**. Adicionalmente, la tasa de rotación de este tipo de afiliados no ha cesado de crecer. En 2023 fue el doble que en los tres años anteriores a la pandemia; ha seguido creciendo notablemente las tasas de bajas por causa de pase a situación de inactividad de fijos discontinuos. En consecuencia, **la parte del stock de TFD fijos discontinuos en períodos de inactividad ha tenido que crecer también sustancialmente**.

## CONCLUSIONES

- Se deberá aplicar esta propuesta de cuantificación del stock de TFD con los datos de historiales de afiliación a una **muestra más amplia y a un período más extenso que los 9 meses del año 2022 en los que la RL21 tuvo plena vigencia:**
  - Analizar cómo ha evolucionado el stock en años sucesivos, especialmente la parte de TFD en inactividad que creció de forma sustancial en la segunda parte de 2022.
  - Analizar los efectos de la reforma laboral, aislando los efectos estacionales del mercado de trabajo, y estudiar el número de episodios de actividad, su duración y el tiempo total de trabajo e inactividad

## CONCLUSIONES

- Teniendo en cuenta estos primeros resultados, se pueden hacer algunas **reflexiones sobre posibles mejoras de la reforma laboral y otras medidas complementarias:**
- En caso de que el stock de TFD en inactividad siga creciendo, con escasos llamamientos de corta duración y un tiempo de trabajo total por persona reducido, convendría **analizar qué tipo de medidas implementar para aumentar la frecuencia y duración de los llamamientos**, con medidas como un *bonus-malus* o una **remuneración mínima en los períodos de inactividad.**
- Convendría analizar qué aporta el hecho de que los trabajos intermitentes tengan contratos indefinidos, **si las rupturas de las relaciones laborales con CFD siguen creciendo, y su causa principal es el abandono voluntario de los trabajadores, habrían dejado de percibir la indemnización por cese del contrato temporal.**
- **¿Trabajos temporales con contrato indefinido?:** para evitar pagar mayores cuotas a la Seguridad Social con contratos temporales de corta duración, o para superar el nuevo límite máximo impuesto a los contratos temporales.
  - En caso de abandono, el ahorro de las empresas es doble: no pagan las indemnizaciones por ceses de contrato temporal, ni mayores cuotas de cotización.
  - En caso de despido, el ahorro en cotizaciones compensaría el pago de la indemnización.

## CONCLUSIONES

- **¿Convendría recuperar la indemnización por cese en forma de indemnización por fin de llamamiento?** Si la relación laboral termina en despido, los trabajadores percibirían la indemnización correspondiente descontando las indemnizaciones por llamamiento percibidas durante la relación laboral.
- Habrá que analizar también si **al fijar la antigüedad en la empresa para el período de cálculo de la indemnización por despido**, en lugar del tiempo trabajado, **se han producido cambios en la duración de los emparejamientos** (esto es, si las empresas están recortando esta duración para evitar indemnizaciones más elevadas).
- El aumento de la proporción de jóvenes en el stock de TFD, con una alta tasa de inactividad y de abandono voluntario del empleo con CFD, también requiere más información y seguimiento, para **responder a la pregunta sobre si los CFD pueden facilitar y mejorar su incorporación al mercado de trabajo**